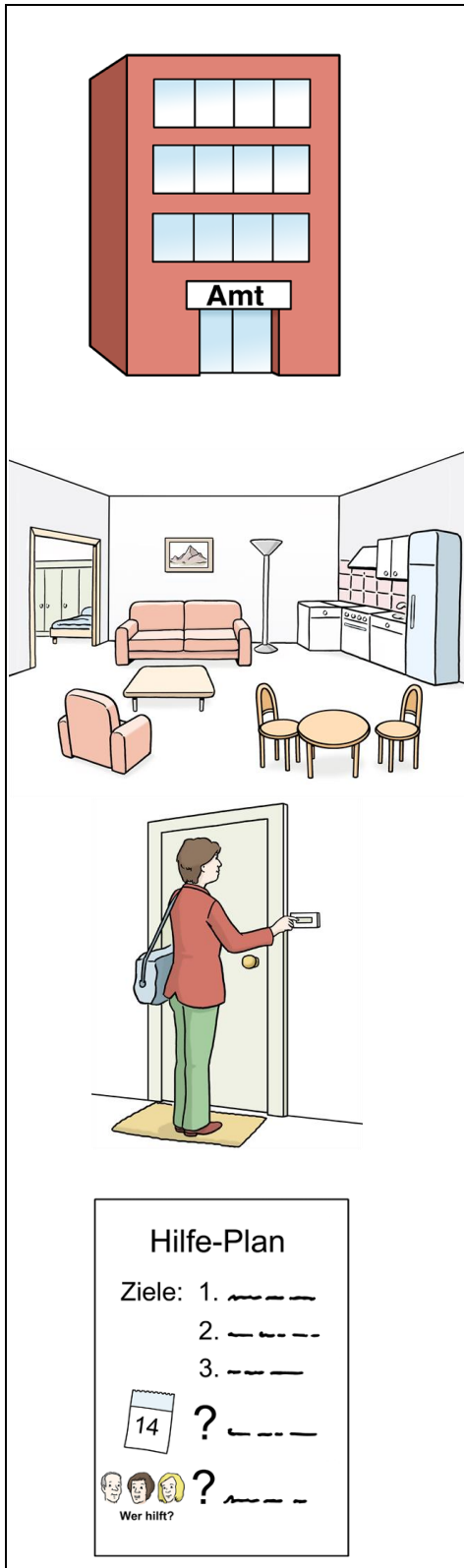




## Kosten-Zusage zum Betreuten Wohnen

Eine Erklärung in Leichter Sprache



Das ist eine Erklärung in Leichter Sprache vom **Landschafts-Verband Rheinland**.

Die Abkürzung dafür ist: **LVR**.

Der **LVR** ist ein großes Amt.

Sie haben dem **LVR** einen **Antrag** auf Unterstützung beim Wohnen geschickt.

Sie wohnen in einer eigenen Wohnung.

Sie bekommen Unterstützung, damit Sie alleine wohnen können.

Das heißt: **Betreutes Wohnen**.

Sie werden von Mitarbeitern und Mitarbeiterinnen eines Anbieters unterstützt.

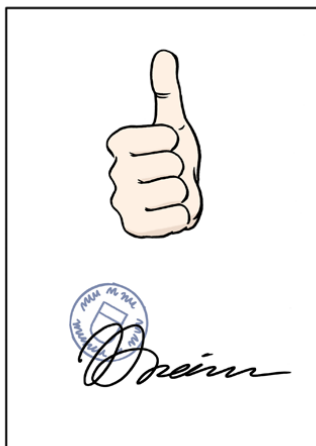
Sie haben zusammen mit Ihrem Betreuer oder Ihrer Betreuerin einen **Hilfe-Plan** geschrieben.

Im **Hilfe-Plan** steht,

wobei Sie Unterstützung brauchen.

Und wie viel Unterstützung Sie brauchen.

Das sind **Fach-Leistungs-Stunden**.



Hilfe-Plan

Ziele: 1. \_\_\_\_\_  
2. \_\_\_\_\_  
3. \_\_\_\_\_

14 ? \_\_\_\_\_

Wer hilft? ? \_\_\_\_\_

Der Anbieter bekommt vom LVR Geld für jede **Fach-Leistungs-Stunde**. Das ist die Zeit, in der Ihr Betreuer oder Ihre Betreuerin Ihnen im Alltag hilft.

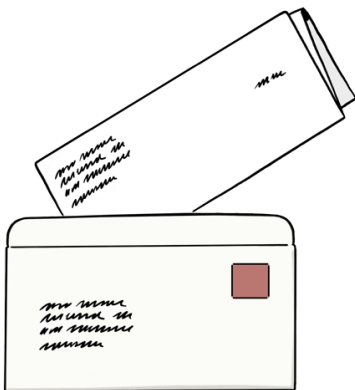
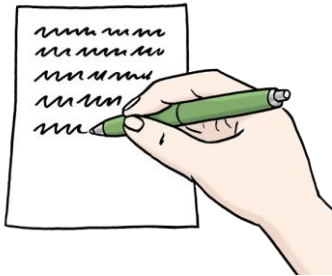
### Ihre Kosten-Zusage vom LVR

Der **LVR** gibt Ihnen eine **Kosten-Zusage**. Im Brief steht

- wie viele **Fach-Leistungs-Stunden** Sie im Monat bekommen.
- wie lange die **Kosten-Zusage** gilt.

Das heißt: Die Unterstützung wird vom **LVR** bezahlt.

Wenn die Zeit zu Ende geht, machen Sie mit Ihrem Betreuer oder Ihre Betreuerin wieder einen **Hilfe-Plan**.



## Das sind Ihre Rechte

Wenn Sie mit der **Kosten-Zusage** nicht einverstanden sind, müssen Sie dem **LVR** einen Brief schreiben.

Das nennt man **Widerspruch**. Sie müssen den Brief innerhalb von 1 Monat an den **LVR** schicken.

### Zum Beispiel:

Sie haben die **Kosten-Zusage** vom **LVR** am 1. Juli bekommen. Dann muss Ihr Brief bis spätestens 1. August beim **LVR** sein.

Schicken Sie Ihren Brief an:

**LVR**

**Soziales**

**50663 Köln**

### Haben Sie Fragen?

Die Mitarbeiter und Mitarbeiterinnen vom **LVR** helfen Ihnen.

### Rufen Sie an:

0221 809 0